



OKRĘGOWA KOMISJA EGZAMINACYJNA W ŁODZI

**INFORMACJE O WYNIKACH UCZNIÓW
ROZWIĄZUJĄCYCH
ARKUSZE DOSTOSOWANE**

SPRAWDZIAN W ROKU 2012

SPIS TREŚCI

1. DANE STATYSTYCZNE UCZNIÓW ROZWIĄZUJĄCYCH DOSTOSOWANE ARKUSZE EGZAMINACYJNE	3
2. INFORMACJE O ARKUSZACH S-4, S-5 (dla uczniów słabo widzących)	3
3. INFORMACJE O ARKUSZU S-7 (dla uczniów słabo słyszących i niesłyszących)	5
3.1 Opis zestawu zadań.....	5
3.2 Podstawowe miary statystyczne	5
4. INFORMACJE O ARKUSZU S-8 (dla uczniów z trudnościami w uczeniu się)	7
4.1 Opis zestawu zadań.....	7
4.2 Podstawowe dane i wskaźniki statystyczne.....	9
4.3 Wyniki sprawdzianu w obszarach umiejętności – arkusz S-8.....	10

1. DANE STATYSTYCZNE UCZNIÓW ROZWIĄZUJĄCYCH DOSTOSOWANE ARKUSZE EGZAMINACYJNE

Arkusze niestandardowe rozwiązywało w kwietniu 2012 r. 1,57 % uczniów przystępujących do sprawdzianu. Liczbę uczniów, którzy przystąpili do sprawdzianu, z uwzględnieniem rodzaju arkusza egzaminacyjnego, przedstawia poniższe zestawienie.

Symbol arkusza	Opis	Liczba uczniów		
		woj. łódzkie	woj. świętokrzyskie	razem
S-4	dla uczniów słabo widzących (czcionka 16 pkt)	18	14	32
S-5	dla uczniów słabo widzących (czcionka 24 pkt)	6	6	12
S-6	dla uczniów niewidomych (druk w piśmie Braille'a)	-	-	-
S-7	dla uczniów słabo słyszących i niesłyszących	37	22	59
S-8	dla uczniów upośledzonych w stopniu lekkim	319	118	437

Tabela 1. Liczba zdających z uwzględnieniem rodzaju arkusza egzaminacyjnego.

2. INFORMACJE O ARKUSZACH S-4, S-5 (dla uczniów słabo widzących)

Standardowy arkusz S-1-122 został dostosowany do potrzeb uczniów słabo widzących i niewidomych. W arkuszach S-4-122 i S-5-122 zastosowano powiększoną czcionkę, odpowiednio 16 pkt i 24 pkt, oraz zmieniono treść niektórych tekstów poprzedzających zadania i treść kilku zadań.

Na terenie działania OKE w Łodzi tak przygotowane arkusze rozwiązywało w tym roku 44 uczniów, dla których średni wynik wyniósł 20,41 pkt (co stanowi 51% punktów możliwych do uzyskania).

W tabeli 2. przedstawiono podstawowe dane statystyczne dotyczące wyników uczniów słabo widzących i niewidomych w rejonie OKE Łódź.

Średnia	20,41
Łatwość	0,51
Mediana	20,5
Modalna	22
Odchylenie standardowe	7,13
Maksimum	36
Minimum	5

Tabela 2. Podstawowe dane statystyczne dla arkuszy S-4, S-5.

Kartoteka zestawu zadań S-4-122, S-5-122

Numer zadania	Sprawdzana czynność ucznia Uczeń:	Liczba punktów	Numer standardu	Łatwość OKE
1.	wyszukuje informację w tekście	1	1.1	0,59
2.	wyszukuje informację w tekście	1	1.1	0,93
3.	wnioskuje na podstawie przesłanek w tekście	1	1.1	0,48
4.	ustala datę na podstawie informacji z tekstu	1	3.1	0,82
5.	odczytuje z kontekstu znaczenie użytego sformułowania	1	1.1	0,50
6.	odczytuje intencję autora na podstawie użytych środków stylistycznych	1	1.2	0,25
7.	wnioskuje na podstawie przesłanek w tekście	1	1.1	0,84
8.	określa najniższą cenę na podstawie oferty handlowej	1	4.1	0,50
9.	ustala koszt zakupu na podstawie oferty handlowej	1	4.1	0,41
10.	porównuje ceny na podstawie oferty handlowej	1	4.1	0,68
11.	rozpoznaje funkcję stylistyczną porównania	1	1.2	0,64
12.	rozpoznaje osobę mówiącą w wierszu	1	1.2	0,75
13.	określa f. stylistyczną wyrazów dźwiękonaśladowczych	1	1.2	0,52
14.	odczytuje z kontekstu znaczenie wyrazów użytych w tekście	1	1.1	0,30
15.	oblicza czas trwania filmu	1	5.3	0,27
16.	wyznacza liczbę spełniającą warunki zadania	1	3.6	0,43
17.	wskazuje państwa leżące nad Bałtykiem	1	3.6	0,30
18.	wyznacza sumę długości odcinków	1	5.3	0,45
19.	podaje średnicę koła spełniającego warunki zadania	1	3.6	0,41
20.	wyznacza odległość między dwoma obiektami	1	3.5	0,32
21.	wyznacza ceny towarów	4	5.3	0,44
22.	wskazuje ósmą część kwadratu	1	3.6	0,82
23.	dzieli przedział czasu na równe części	2	5.3	0,24
24.	ustala liczbę brył o wskazanej własności	2	3.6	0,43
25.	I. wykorzystuje informację z piktogramów	1	4.1	0,66
	II. pisze użyteczną instrukcję sporządzania napoju	2	2.1	0,69
	III. pisze w funkcjonalnym stylu z dbałością o dobór słownictwa	1	2.3	0,93
26.	I. pisze opowiadanie na zadany temat	3	2.1	0,62
	II. pisze w funkcjonalnym stylu z dbałością o dobór słownictwa	1	2.3	0,27
	III. pisze poprawnie pod względem językowym	1	2.3	0,39
	IV. pisze poprawnie pod względem ortograficznym	1	2.3	0,41
	V. pisze poprawnie pod względem interpunkcyjnym	1	2.3	0,20

Tabela 3. Kartoteka testu dla arkuszy S-4-122, S-5-122 wraz z łatwościami poszczególnych zadań.

3. INFORMACJE O ARKUSZU S-7 (dla uczniów słabo słyszających i niesłyszających)

3.1 Opis zestawu zadań

Arkusz S-7-122 dla uczniów słabo słyszających i niesłyszających zawierał 27 zadań, z czego 20 to były zadania zamknięte wielokrotnego wyboru. Zadania obejmowały wiadomości i umiejętności zawarte w standardach wymagań egzaminacyjnych i podstawie programowej.

W tabeli znajdują się numery zadań testowych według sprawdzanych umiejętności.

Obszar umiejętności	Numery zadań	Maksymalna liczba punktów	Waga punktów w procentach
Czytanie	1., 2., 3., 4., 6., 7., 11., 12., 13., 14.	10	25
Pisanie	26., 27.	10	25
Rozumowanie	5., 16., 17., 19., 20., 22., 24.	8	20
Korzystanie z informacji	8., 9., 10., 25.	4	10
Wykorzystywanie wiedzy w praktyce	15., 18., 21., 23.	8	20
Sprawdzian (arkusz S-7-122)		40	100

Tabela 4. Przeporządkowanie zadań i punktów do sprawdzanych obszarów umiejętności.

3.2 Podstawowe miary statystyczne

Do sprawdzianu przystąpiło 59 uczniów słabo słyszających i niesłyszających. Rozwiązali oni test (S-7-122) w formie dostosowanej. Arkusz ten różni się od arkusza S-1 modyfikacją tekstów i zadań uwzględniającą specyfikę rozwoju badanej grupy uczniów.

Na rozwiązanie wszystkich zadań przewidziano 60 minut. Na podstawie zaleceń poradni psychologiczno-pedagogicznej możliwe było wydłużenie czasu o 30 minut. Za poprawne wykonanie wszystkich zadań uczeń mógł otrzymać 40 punktów. Umiejętnościom w poszczególnych obszarach przypisano taką samą punktację, jak w arkuszu S-1.

Średni wynik uczniów z terenu OKE Łódź wyniósł 23,61 pkt, czyli 59 % punktów możliwych do uzyskania.

Średnia	23,61
Łatwość	0,59
Mediana	25
Modalna	34
Odchylenie standardowe	9,02
Maksimum	39
Minimum	5

Tabela 5. Podstawowe dane statystyczne dla arkusza S-7.

Na kolejnej stronie zamieszczamy szczegółową kartotekę testu S-7-122 wraz z łatwościami poszczególnych zadań.

Kartoteka zestawu zadań S-7-122

Numer zadania	Sprawdzana czynność ucznia Uczeń:	Liczba Punktów	Numer standardu	Łatwość OKE
1.	wyszukuje informację w tekście	1	1.1	0,95
2.	wyszukuje informację w tekście	1	1.1	0,71
3.	wyszukuje informację w tekście	1	1.1	0,58
4.	wyszukuje informację w tekście	1	1.1	0,98
5.	ustala datę na podstawie informacji z tekstu	1	3.1	0,63
6.	odczytuje z kontekstu znaczenie użytego w tekście sformułowania	1	1.1	0,31
7.	określa temat tekstu	1	1.1	0,59
8.	określa najniższą cenę na podstawie oferty handlowej	1	4.1	0,53
9.	ustala koszt zakupu na podstawie oferty handlowej	1	4.1	0,56
10.	porównuje ceny na podstawie oferty handlowej	1	4.1	0,66
11.	określa temat tekstu	1	1.1	0,85
12.	rozpoznaje szczegóły fabularne	1	1.1	0,86
13.	rozpoznaje szczegóły opisu	1	1.1	0,66
14.	odczytuje z kontekstu znaczenie wyrazów użytych w tekście	1	1.1	0,76
15.	oblicza czas trwania filmu	1	5.3	0,39
16.	wyznacza liczbę spełniającą warunki zadania	1	3.6	0,54
17.	wskazuje państwa leżące nad Bałtykiem	1	3.6	0,46
18.	wyznacza sumę masy towaru	1	5.3	0,39
19.	podaje promień koła spełniającego warunek podany w zadaniu	1	3.6	0,29
20.	wskazuje ilustrację graficzną sytuacji opisanej w zadaniu	1	3.5	0,59
21.	wyznacza ceny towarów	4	5.3	0,29
22.	wskazuje ósmą część kwadratu	1	3.6	0,46
23.	dzieli kwotę na równe części	2	5.3	0,14
24.	ustala ścianę bryły na podstawie siatki	2	3.6	0,71
25.	wykorzystuje informację z piktogramów	1	4.1	0,46
26.	odpowiada na pytania	4	2.2	0,87
27.	I. opisuje przedmiot	3	2.1	0,75
	II. tworzy tekst komunikatywny	3	2.3	0,60

Tabela 6. Kartoteka testu dla arkusza S-7-122 wraz z łatwościami poszczególnych zadań.

4. INFORMACJE O ARKUSZU S-8 (dla uczniów z trudnościami w uczeniu się)

Do sprawdzianu w kwietniu 2012 r. przystąpiło 437 uczniów z upośledzeniem umysłowym w stopniu lekkim. Rozwiązali oni test specjalnie dla nich przygotowany –S-8-122.

Na rozwiązanie wszystkich zadań przewidziano 60 minut. Na podstawie zaleceń poradni psychologiczno-pedagogicznej możliwe było wydłużenie czasu o 30 minut. Za poprawne wykonanie wszystkich zadań uczeń mógł otrzymać 40 punktów, z tego za:

- czytanie 9 pkt,
- pisanie 8 pkt,
- rozumowanie 9 pkt,
- korzystanie z informacji 2 pkt,
- wykorzystywanie wiedzy w praktyce 12 pkt.

4.1 Opis zestawu zadań

Arkusz S-8-122 dla uczniów z upośledzeniem umysłowym w stopniu lekkim nosił tytuł *Kopernik*. Zawierał on 27 zadań, w tym 17 zadań wielokrotnego wyboru. Ze względu na specyfikę dysfunkcji badanej grupy uczniów najwięcej zadań dotyczyło wykorzystania wiedzy w praktyce.

Obszar umiejętności	Numery zadań	Maksymalna liczba punktów	Waga punktów w procentach
Czytanie	1., 2., 3., 4., 5., 14., 19., 20., 21.	9	22,5
Pisanie	10.,25.II.	8	20,0
Rozumowanie	8., 9., 13., 16., 18., 23., 24., 25.I.	9	22,5
Korzystanie z informacji	6., 15.	2	5,0
Wykorzystywanie wiedzy w praktyce	7., 11., 12., 17., 22., 26., 27.	12	30,0
Sprawdzian (arkusz S–8–122)		40	100

Tabela 7. Przyporządkowanie zadań i punktów do sprawdzanych obszarów umiejętności.

Poniżej zamieszczamy szczegółową kartotekę testu S-8-122 (dla uczniów z trudnościami w uczeniu się) wraz z łatwościami zadań.

Kartoteka zestawu zadań S-8-122

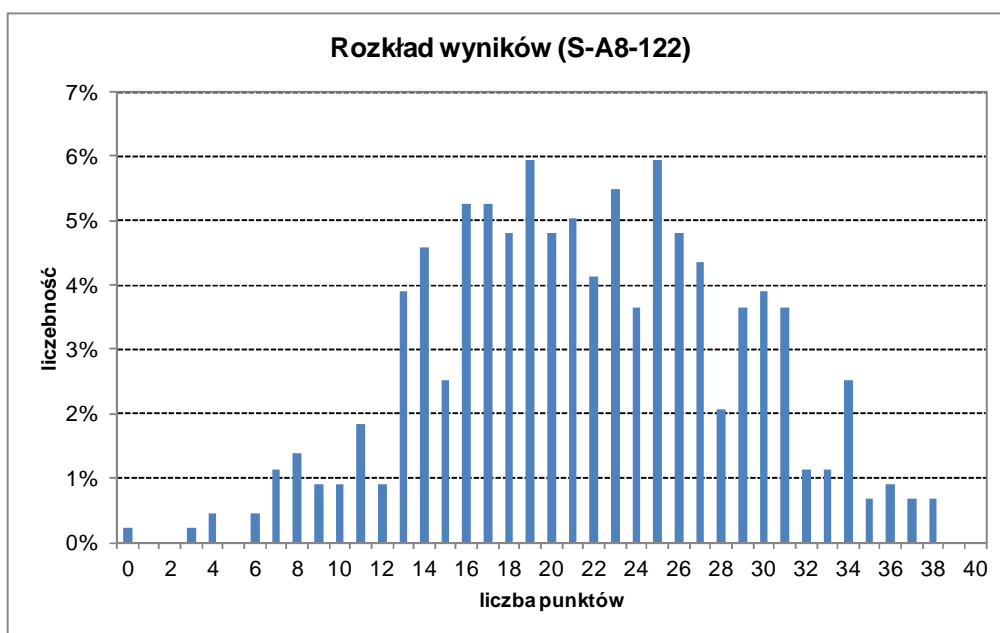
Numer Zada- nia	Sprawdzana czynność ucznia Uczeń:	Liczba punktów	Numer standardu	Łatwość OKE
1.	przetwarza informacje z tekstu	1	1.1	0,83
2.	wyszukuje informacje w tekście	1	1.1	0,77
3.	przetwarza informacje z tekstu	1	1.1	0,51
4.	wnioskuje na podstawie przesłanek zawartych w tekście	1	1.1	0,77
5.	odczytuje sens przenośny wypowiedzi	1	1.1	0,76
6.	wyszukuje informację na planie miasta	1	4.1	0,90
7.	I. ustala sposób obliczenia czasu	2	5.3	0,34
	II. oblicza tygodniowy czas pracy	1	5.3	0,25
8.	zaznacza na tarczy zegara określoną godzinę	1	3.5	0,59
9.	ustala kolejność czynności	1	3.1	0,73
10.	I. opisuje ilustrację	2	2.1	0,36
	II. pisze tekst poprawny pod względem językowym	2	2.3	0,20
	III. pisze tekst poprawny pod względem ortografii	2	2.3	0,33
	IV. pisze tekst poprawny pod względem interpunkcji	1	2.3	0,43
11.	posługuje się słownictwem używanym w praktycz- nych sytuacjach	1	5.1	0,65
12.	I. ustala sposób obliczenia reszty	2	5.3	0,38
	II. poprawnie wykonuje mnożenie z liczbą dziesiętną	1	5.3	0,36
	III. oblicza resztę z banknotu 50-złotowego	1	5.3	0,29
13.	wskazuje rysunek odpowiadający opisowi w tekście	1	3.5	0,88
14.	odczytuje informację o temperaturze	1	1.4	0,47
15.	ustala termin na podstawie informacji z tabeli	1	4.1	0,70
16.	porównuje czas trwania wskazanych czynności	1	3.1	0,60
17.	wskazuje pozostałą część powierzchni	1	5.5	0,41
18.	nazywa elementy budowy kwiatu	2	3.6	0,73
19.	wyszukuje informację w wierszu	1	1.1	0,79
20.	wyszukuje informację w wierszu	1	1.1	0,33
21.	wskazuje w wierszu epitet	1	1.2	0,22
22.	wyznacza powierzchnię kwadratowej działki	1	5.3	0,29
23.	wskazuje różnicę w wielkości figur	1	3.5	0,65
24.	nazywa figurę przedstawioną na rysunku	1	3.6	0,63
25.	I. używa argumentu	1	3.4	0,90
	II. odpowiada na pytanie	1	2.2	0,81
26.	uzasadnia potrzebę stosowania zasad higieny	1	5.8	0,68
27.	wybiera produkt zgodnie z zasadą zdrowego trybu życia	1	5.8	0,69

Tabela 8. Kartoteka zestawu S-8-122 z łatwościami dla OKE Łódź.

4.2 Podstawowe dane i wskaźniki statystyczne

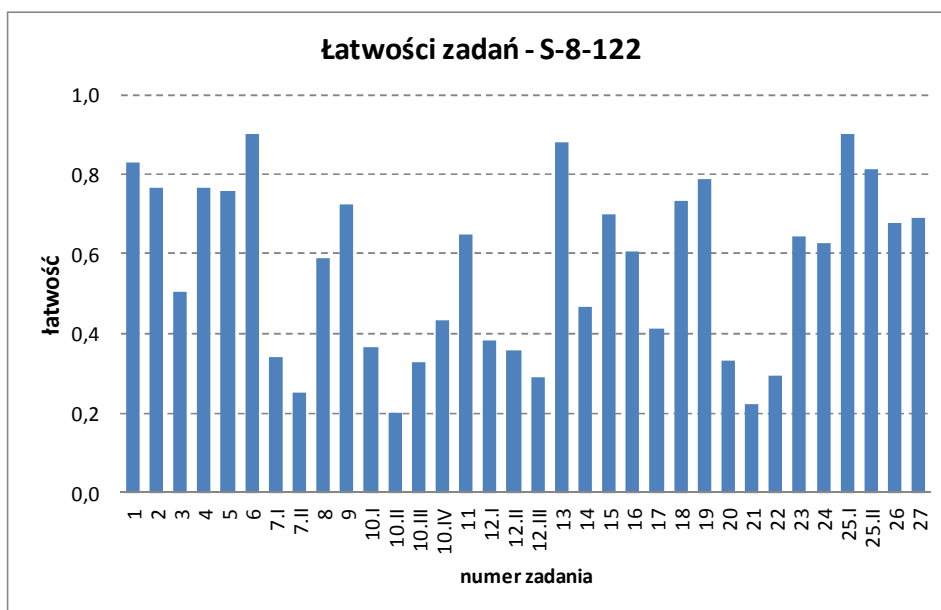
	OKE Łódź	województwo	
		łódzkie	świętokrzyskie
Liczba uczniów	437	319	118
Średnia	21,59	22,34	19,55
Łatwość testu	0,54	0,56	0,49
Odchylenie standardowe	7,13	7,18	6,62
Mediana	21	23	19
Dominanta	19	19	17
Minimum	0	3	0
Maksimum	38	38	35

Tabela 9. Podstawowe wskaźniki statystyczne dla arkusza S-8 – sprawdzian 2012.



Rysunek 1. Rozkład wyników uczniów z trudnościami w uczeniu się (arkusz S-8) – sprawdzian 2012.

Test dla uczniów rozwiązujących zadania z arkusza S-8 był umiarkowanie trudny (0,54). Rozkład wyników uczniowskich jest zbliżony do rozkładu normalnego. Najczęściej występujące wyniki to 19 i 25 punktów.



Rysunek 2. Łatwości zadań z arkusza niestandardowego S8 dla uczniów upośledzonych w stopniu lekkim.

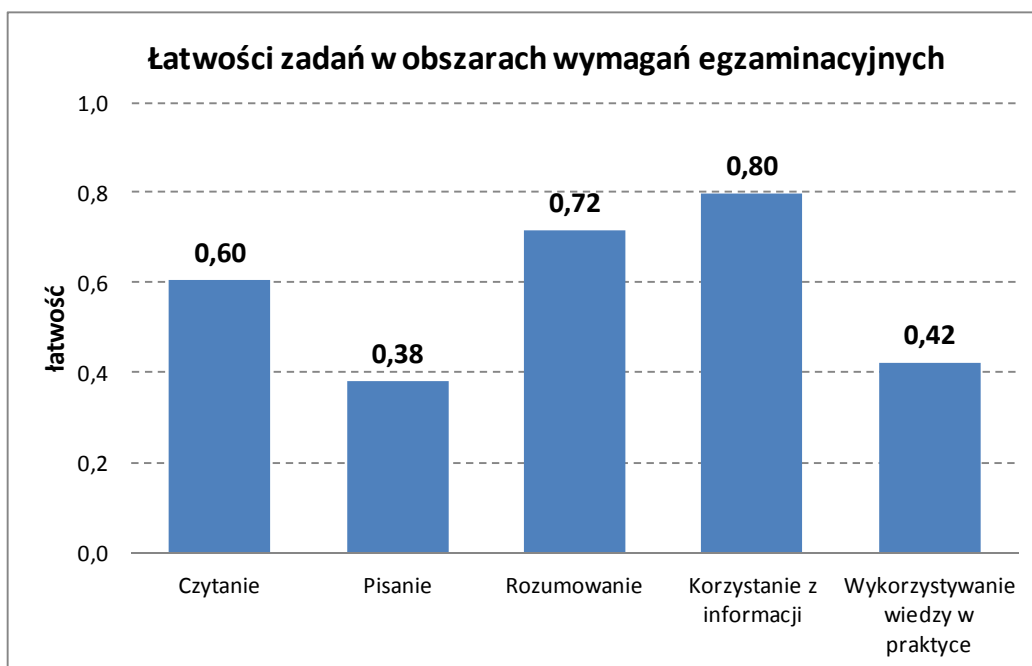
Rysunek 2 pokazuje zróżnicowanie zadań pod względem ich łatwości. Wyraźnie wiadać, iż największą trudność sprawiły uczniom: w zadaniu 10. czynność II (pisanie tekstu poprawnego pod względem językowym) oraz zadanie 21. (wskazanie w wierszu epitetu). Najłatwiejsze okazało się zadanie 6. (wyszukiwanie informacji na planie miasta) oraz 25.I, które wymagało od ucznia podania argumentu przemawiającego za spożywaniem warzyw.

4.3 Wyniki sprawdzianu w obszarach umiejętności – arkusz S-8

	Liczba zdających	Czytanie	Pisanie	Rozumowanie	Korzystanie z informacji	Wykorzystanie wiedzy w praktyce	Wynik ogólny
		9 pkt	8 pkt	9 pkt	2 pkt	12 pkt	40 pkt
łódzkie	319	5,52	3,11	6,61	1,63	5,47	22,34
świętokrzyskie	118	5,25	2,84	5,97	1,50	3,99	19,55
OKE Łódź	437	5,44	3,04	6,44	1,60	5,07	21,59

Tabela 10. Średnie wyniki sprawdzianu w obszarach standardów egzaminacyjnych – arkusz S-8-122.

Średni wynik uczniów województwa łódzkiego jest wyższy od średniego wyniku uczniów województwa świętokrzyskiego o niemal 3 punkty. Przewaga uczniów województwa łódzkiego występuje we wszystkich badanych sprawdzianem umiejętnościach.



Rysunek 3. Wyniki sprawdzianu w obszarach wymagań egzaminacyjnych – arkusz S-8-122.

Powyższy rysunek ilustruje średni stopień opanowania pięciu umiejętności badanych sprawdzianem. Uczniowie, którzy rozwiązywali zadania z arkusza S-8, najlepiej poradzili sobie z wyszukiwaniem informacji. Najłatwiej wypadły natomiast zadania z zakresu pisania. Łatwość poszczególnych umiejętności z podziałem na województwa przedstawia tabela 11.

	Czytanie	Pisanie	Rozumowanie	Korzystanie z informacji	Wykorzystywanie wiedzy w praktyce	Łatwość testu
łódzkie	0,61	0,39	0,73	0,82	0,46	0,56
świętokrzyskie	0,58	0,35	0,66	0,75	0,33	0,49
OKE Łódź	0,60	0,38	0,72	0,80	0,42	0,54

Tabela 11. Łatwości umiejętności – arkusz S-8-122 – sprawdzian 2012.