

Krótką informacja o wynikach sprawdzianu 2012

Zestawienie wyników w województwie łódzkim

Do sprawdzianu 3 kwietnia 2012 roku na terenie województwa łódzkiego przystąpiło **22 355** uczniów. Test w wersji standardowej (arkusz S-1-122) rozwiązywało **21 975** uczniów. Arkusz egzaminacyjny zawierał 26 zadań sprawdzających poziom opanowania umiejętności czytania, pisania, rozumowania, korzystania z informacji i wykorzystania wiedzy w praktyce. Za rozwiązanie arkusza można było otrzymać 40 punktów.

Wykres 1. Rozkład wyników sprawdzianu uczniów w województwie łódzkim

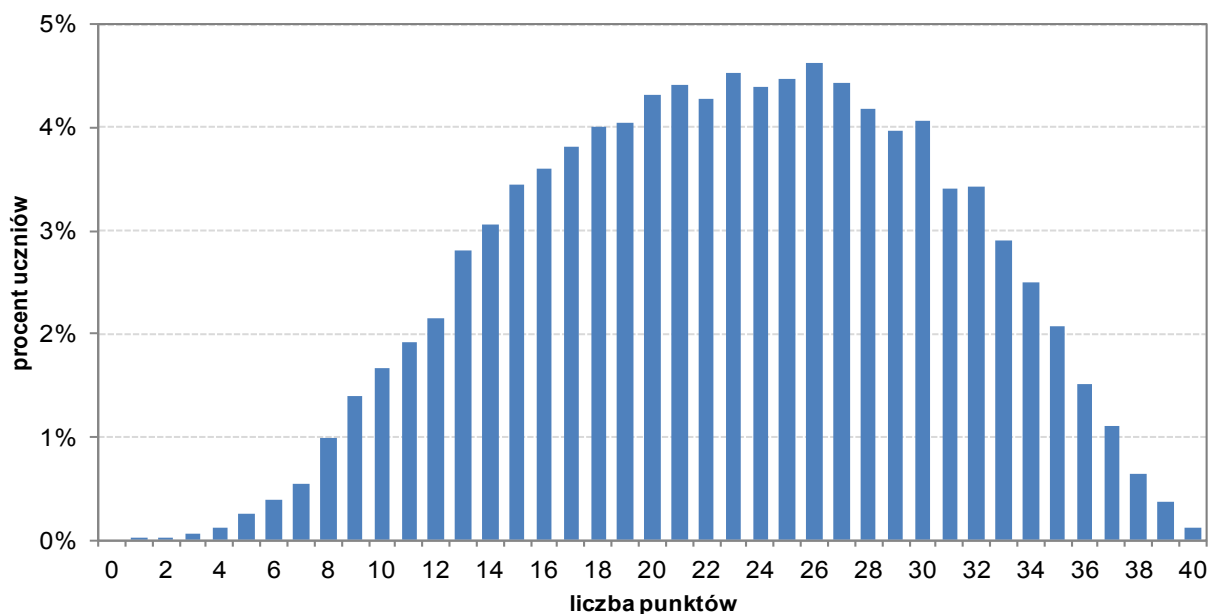


Tabela 1. Parametry statystyczne rozkładu wyników sprawdzianu w województwie łódzkim

	Minimum	Maksimum	Mediana	Dominanta	Średnia	Odchylenie standardowe
Cały test	1	40	23,00	26	22,90	7,57
Czytanie	0	10	6,00	7	6,22	2,04
Pisanie	0	10	6,00	6	6,07	2,19
Rozumowanie	0	8	4,00	4	4,11	1,93
Korzystanie z informacji	0	4	3,00	4	2,79	1,09
Wykorzystywanie wiedzy w praktyce	0	8	4,00	0	3,72	2,66

Wykres 2. Osiągnięcia uczniów na sprawdzianie w poszczególnych obszarach umiejętności z uwzględnieniem średniego wyniku (w ujęciu procentowym) w województwie łódzkim

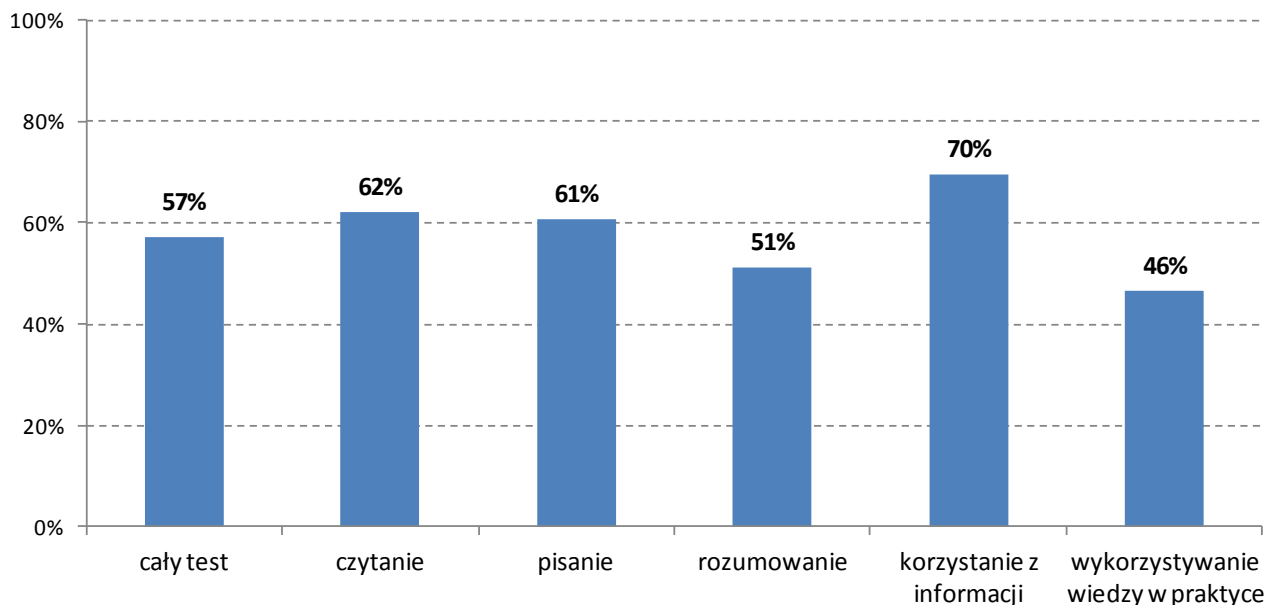


Tabela 2. Wyniki sprawdzianu w zależności od lokalizacji szkoły w województwie łódzkim

	Liczba uczniów	Średnia	Odchylenie standardowe
Wieś	8792	22,18	7,47
Miasto do 20 tys. mieszkańców	2475	22,78	7,51
Miasto od 20 tys. do 100 tys. mieszkańców	5941	23,48	7,50
Miasto powyżej 100 tys. mieszkańców	4767	23,58	7,73

Tabela 3. Skala staninowa średnich wyników sprawdzianu dla szkół w województwie łódzkim

Przedział średniej	5,3-17,1	17,2-18,8	18,9-20,1	20,2-21,4	21,5-22,8	22,9-24,2	24,3-25,9	26,0-28,0	28,1-36,2
Wartość w skali staninowej	1	2	3	4	5	6	7	8	9
Procent szkół w kraju	3,9	7,3	11,7	16,5	20,4	16,6	12,7	6,9	4,0
Procent szkół w województwie łódzkim	2,7	5,2	9,6	13,0	22,5	20,9	16,5	6,6	3,1

Skala staninowa umożliwia porównywanie średnich wyników szkół w poszczególnych latach.