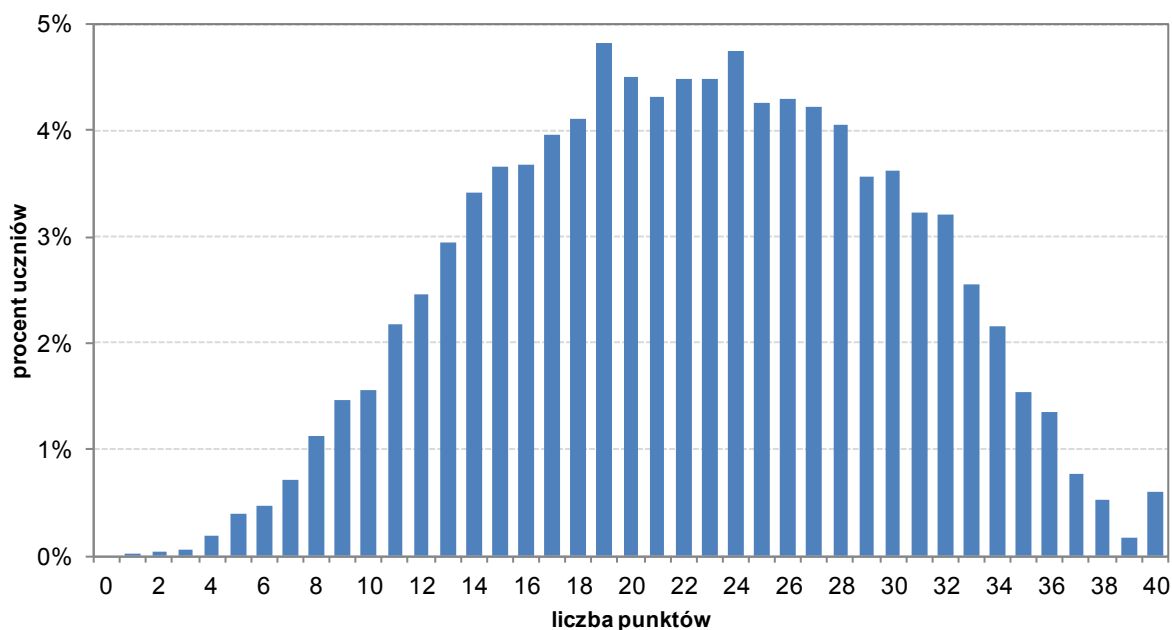


## Krótka informacja o wynikach sprawdzianu 2012

### Zestawienie wyników w województwie świętokrzyskim

Do sprawdzianu 3 kwietnia 2012 roku na terenie województwa łódzkiego przystąpiło **11 933** uczniów. Test w wersji standardowej (arkusz S-1-122) rozwiązywało **11 773** uczniów. Arkusz egzaminacyjny zawierał 26 zadań sprawdzających poziom opanowania umiejętności czytania, pisania, rozumowania, korzystania z informacji i wykorzystania wiedzy w praktyce. Za rozwiązanie arkusza można było otrzymać 40 punktów.

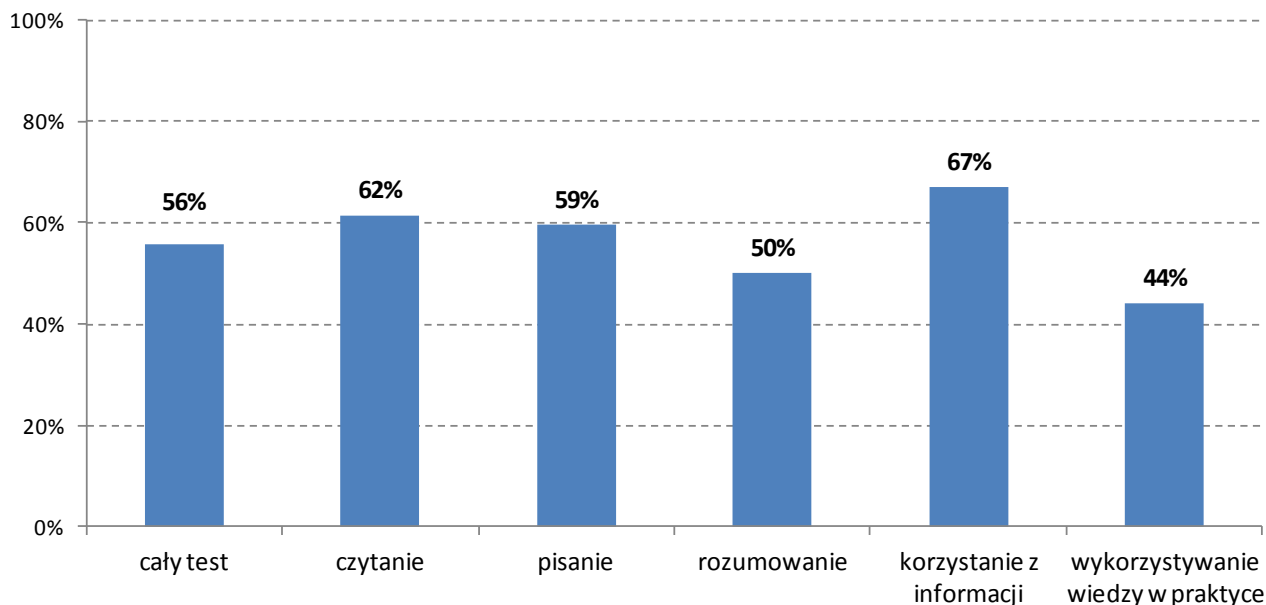
**Wykres 1. Rozkład wyników sprawdzianu uczniów w województwie świętokrzyskim**



**Tabela 1. Parametry statystyczne rozkładu wyników sprawdzianu w województwie świętokrzyskim**

	Minimum	Maksimum	Mediana	Dominanta	Średnia	Odchylenie standardowe
<b>Cały test</b>	1	40	22,00	19	22,33	7,59
Czytanie	0	10	6,00	7	6,16	2,04
Pisanie	0	10	6,00	6	5,95	2,22
Rozumowanie	0	8	4,00	4	4,01	1,90
Korzystanie z informacji	0	4	3,00	3	2,68	1,12
Wykorzystywanie wiedzy w praktyce	0	8	3,00	0	3,54	2,65

**Wykres 2. Osiągnięcia uczniów na sprawdzianie w poszczególnych obszarach umiejętności z uwzględnieniem średniego wyniku (w ujęciu procentowym) w województwie świętokrzyskim**



**Tabela 2. Wyniki sprawdzianu w zależności od lokalizacji szkoły w województwie świętokrzyskim**

	Liczba uczniów	Średnia	Odchylenie standardowe
Wieś	6509	21,70	7,53
Miasto do 20 tys. mieszkańców	1984	22,12	7,57
Miasto od 20 tys. do 100 tys. mieszkańców	1772	22,65	7,34
Miasto powyżej 100 tys. mieszkańców	1508	24,95	7,59

**Tabela 3. Skala staninowa średnich wyników sprawdzianu dla szkół w województwie świętokrzyskim**

Przedział średniej	5,3-17,1	17,2-18,8	18,9-20,1	20,2-21,4	21,5-22,8	22,9-24,2	24,3-25,9	26,0-28,0	28,1-36,2
Wartość w skali staninowej	<b>1</b>	<b>2</b>	<b>3</b>	<b>4</b>	<b>5</b>	<b>6</b>	<b>7</b>	<b>8</b>	<b>9</b>
Procent szkół w kraju	3,9	7,3	11,7	16,5	20,4	16,6	12,7	6,9	4,0
Procent szkół w województwie świętokrzyskim	3,7	6,6	13,1	18,0	23,4	18,0	9,0	5,5	2,7

Skala staninowa umożliwia porównywanie średnich wyników szkół w poszczególnych latach.