

Wstępne informacje o wynikach sprawdzianu 2013

Zestawienie wyników w województwie świętokrzyskim

Do sprawdzianu 4 kwietnia 2013 roku na terenie województwa świętokrzyskiego przystąpiło **11 675** uczniów. Test w wersji standardowej (arkusz S-1-132) rozwiązywało **11 496** uczniów. Arkusz egzaminacyjny zawierał 26 zadań sprawdzających poziom opanowania umiejętności czytania, pisania, rozumowania, korzystania z informacji i wykorzystania wiedzy w praktyce. Za rozwiązanie wszystkich zadań w arkuszu można było otrzymać 40 punktów.

Wykres 1. Rozkład wyników sprawdzianu uczniów w województwie świętokrzyskim

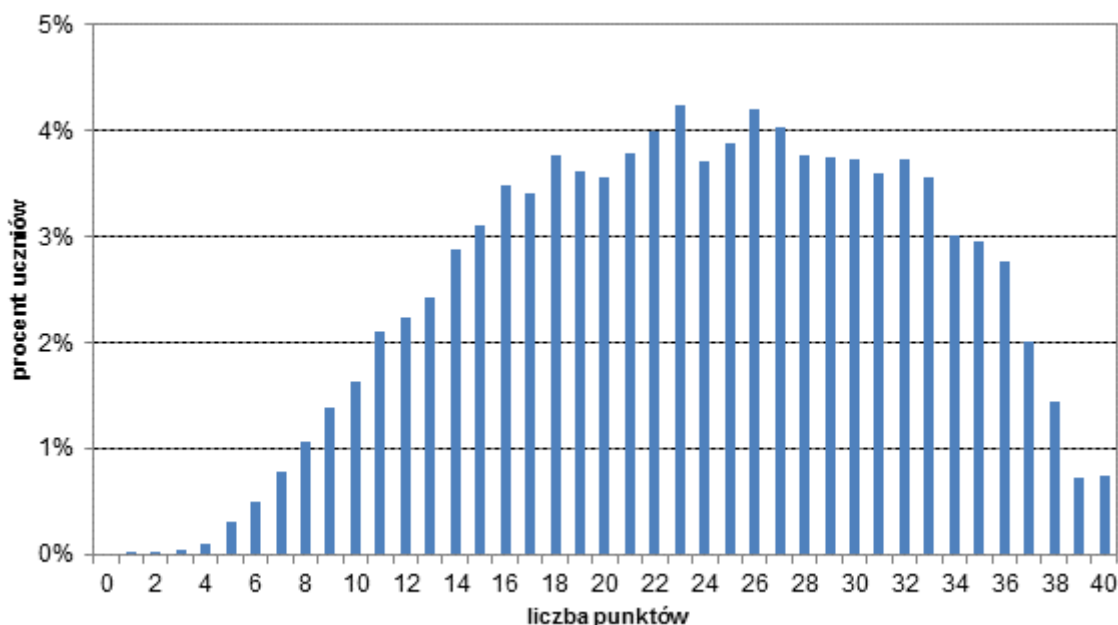


Tabela 1. Parametry statystyczne rozkładu wyników sprawdzianu w województwie świętokrzyskim

| | Minimum | Maksimum | Mediana | Dominanta | Średnia | Odchylenie standardowe |
|-----------------------------------|---------|----------|---------|-----------|---------|------------------------|
| Cały test | 1 | 40 | 24 | 23 | 23,72 | 8,24 |
| Czytanie | 0 | 10 | 8 | 9 | 7,24 | 2,22 |
| Pisanie | 0 | 10 | 7 | 7 | 6,37 | 2,29 |
| Rozumowanie | 0 | 8 | 4 | 3 | 4,12 | 2,26 |
| Korzystanie z informacji | 0 | 4 | 2 | 2 | 2,37 | 1,15 |
| Wykorzystywanie wiedzy w praktyce | 0 | 8 | 3 | 1 | 3,63 | 2,76 |

Wykres 2. Osiągnięcia uczniów na sprawdzianie w poszczególnych obszarach umiejętności z uwzględnieniem średniego wyniku (w ujęciu procentowym) w województwie świętokrzyskim

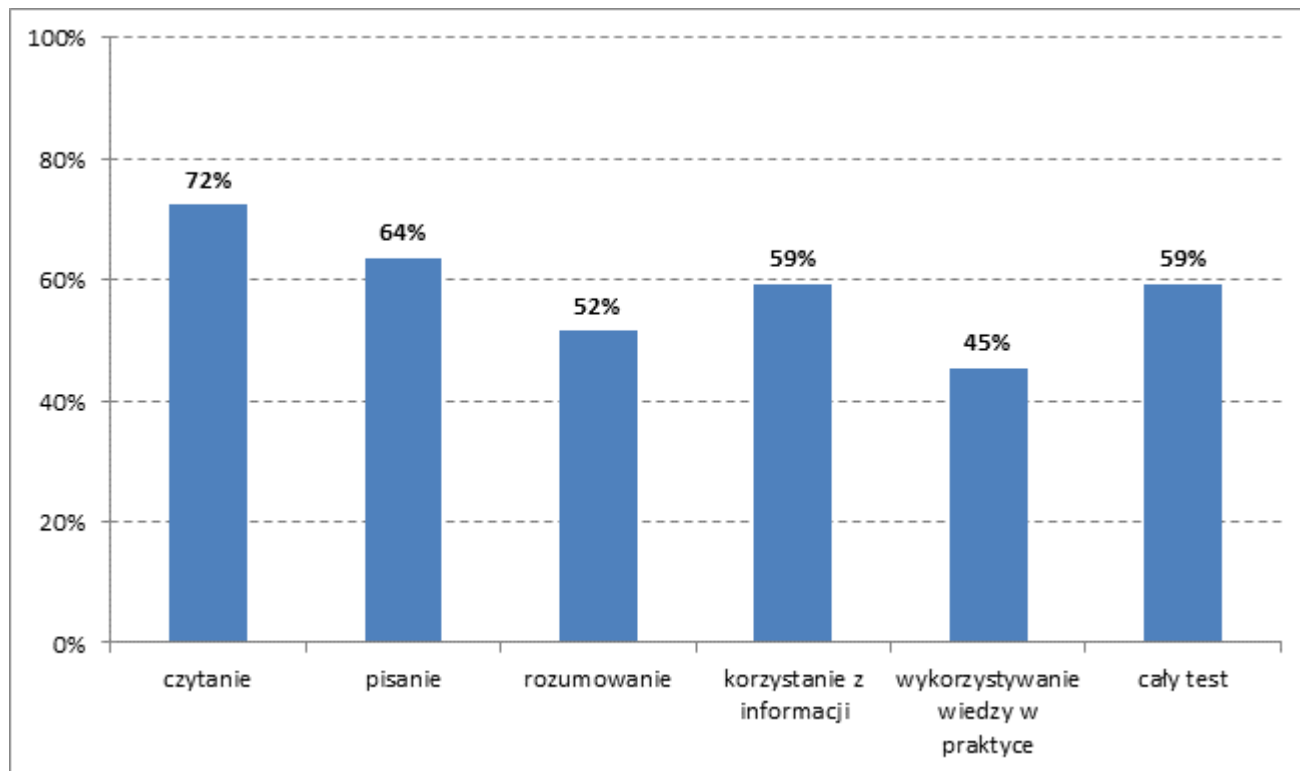


Tabela 2. Wyniki sprawdzianu w zależności od lokalizacji szkoły w województwie świętokrzyskim

| | Liczba uczniów | Średnia | Odchylenie standardowe |
|---|----------------|---------|------------------------|
| Wieś | 6231 | 23,45 | 8,24 |
| Miasto do 20 tys. mieszkańców | 1968 | 22,68 | 8,18 |
| Miasto od 20 tys. do 100 tys. mieszkańców | 1722 | 24,11 | 7,84 |
| Miasto powyżej 100 tys. mieszkańców | 1575 | 25,69 | 8,36 |

Tabela 3. Skala staninowa średnich wyników sprawdzianu dla szkół w województwie świętokrzyskim

| Przedział średniej | 4,8-17,8 | 17,9-19,5 | 19,6-21,1 | 21,2-22,6 | 22,7-24,3 | 24,4-25,9 | 26,0-27,7 | 27,8-30,1 | 30,2-37,2 |
|---|----------|-----------|-----------|-----------|-----------|-----------|-----------|-----------|-----------|
| Wartość w skali staninowej | 1 | 2 | 3 | 4 | 5 | 6 | 7 | 8 | 9 |
| Procent szkół w kraju | 4,1 | 6,7 | 12,3 | 16,8 | 20,8 | 16,1 | 12,3 | 6,8 | 4,1 |
| Procent szkół w województwie świętokrzyskim | 4,5 | 5,3 | 11,5 | 19,2 | 20,5 | 17,3 | 13,6 | 5,1 | 3,0 |

Skala staninowa umożliwia porównywanie średnich wyników szkół w poszczególnych latach.