



OKRĘGOWA KOMISJA EGZAMINACYJNA W ŁODZI

**INFORMACJE O WYNIKACH UCZNIÓW
ROZWIĄZUJĄCYCH
ARKUSZE DOSTOSOWANE**

SPRAWDZIAN W ROKU 2013

SPIS TREŚCI

1. DANE STATYSTYCZNE UCZNIÓW ROZWIĄZUJĄCYCH DOSTOSOWANE ARKUSZE EGZAMINACYJNE	3
2. INFORMACJE O ARKUSZACH S-4, S-5 (dla uczniów słabo widzących)	3
3. INFORMACJE O ARKUSZU S-7 (dla uczniów słabo słyszających i niesłyszających)	6
3.1 Opis zestawu zadań.....	6
3.2 Podstawowe miary statystyczne	6
4. INFORMACJE O ARKUSZU S-8 (dla uczniów z trudnościami w uczeniu się)	8
4.1 Opis zestawu zadań.....	8
4.2 Podstawowe dane i wskaźniki statystyczne.....	10
4.3 Wyniki sprawdzianu w obszarach umiejętności – arkusz S-8.....	11

1. DANE STATYSTYCZNE UCZNIÓW ROZWIĄZUJĄCYCH DOSTOSOWANE ARKUSZE EGZAMINACYJNE

Arkusze niestandardowe rozwiązywało w kwietniu 2013 r. 1,52% uczniów przystępujących do sprawdzianu. Liczbę uczniów, którzy przystąpili do sprawdzianu, z uwzględnieniem rodzaju arkusza egzaminacyjnego, przedstawia poniższe zestawienie.

Symbol arkusza	Opis	Liczba uczniów		
		woj. łódzkie	woj. świętokrzyskie	razem
S-4	dla uczniów słabo widzących (czcionka 16 pkt)	23	23	46
S-5	dla uczniów słabo widzących (czcionka 24 pkt)	10	3	13
S-6	dla uczniów niewidomych (druk w piśmie Braille'a)	-	-	-
S-7	dla uczniów słabo słyszących i niesłyszących	37	29	66
S-8	dla uczniów upośledzonych w stopniu lekkim	262	124	386

Tabela 1. Liczba zdających z uwzględnieniem rodzaju arkusza egzaminacyjnego.

2. INFORMACJE O ARKUSZACH S-4, S-5 (dla uczniów słabo widzących)

Standardowy arkusz S-1-132 został dostosowany do potrzeb uczniów słabo widzących i niewidomych. W arkuszach S-4-132 i S-5-132 zastosowano powiększoną czcionkę, odpowiednio 16 pkt i 24 pkt, oraz zmieniono treść niektórych tekstów poprzedzających zadania i treść kilku zadań.

Na terenie działania OKE w Łodzi tak przygotowane arkusze rozwiązywało w tym roku 59 uczniów, dla których średni wynik wyniósł 21,66 pkt (co stanowi 54% punktów możliwych do uzyskania).

W tabeli 2. przedstawiono podstawowe dane statystyczne dotyczące wyników uczniów słabo widzących w rejonie OKE Łódź.

Średnia	21,66
Łatwość	0,54
Mediana	21
Modalna	9
Odchylenie standardowe	10,42
Maksimum	40
Minimum	5

Tabela 2. Podstawowe dane statystyczne dla arkuszy S-4, S-5.

Kartoteka zestawu zadań S-4-132, S-5-132, S-6-132

Numer zadania	Sprawdzana czynność ucznia Uczeń:	Liczba punktów	Numer standardu	Łatwość OKE
1.	odczytuje główną myśl tekstu	1	1.1	0,54
2.	rozpoznaje bezpośrednie zwroty do adresata tekstu	1	1.1	0,51
3.	odczytuje informacje w tekście	1	1.1	0,76
4.	odczytuje informacje w tekście	1	1.1	0,75
5.	rozumie funkcję przytoczonej w tekście anegdoty	1	1.1	0,75
6.	wnioskuje na podstawie informacji w tekście	1	1.1	0,47
7.	rozpoznaje osobę mówiącą w wierszu	1	1.2	0,54
8.	odczytuje w wierszu znaczenia przenośne	1	1.1	0,66
9.	rozpoznaje wyrażenie z epitetem pełniącym w wierszu określoną funkcję	1	1.2	0,75
10.	odczytuje znaczenie słów użytych w wierszu	1	1.1	0,81
11.	wskazuje liczbę podzielną przez 9	1	3.6	0,56
12.	ustala termin wykonania czynności	1	3.7	0,37
13.	ustala najmniejszą liczbę składników sumy tworzonej z liczb odpowiadających nominałom monet	1	3.6	0,29
14.	oblicza masę paczki zawierającej jednakowe elementy	1	5.3	0,56
15.	S-4: wykorzystuje informacje z dwóch różnych źródeł (schematyczny rysunek i rozkład jazdy) S-5,6: wykorzystuje informacje z dwóch różnych źródeł (tekst i rozkład jazdy)	1	4.1	0,39
16.	S-4: wykorzystuje informacje z dwóch różnych źródeł (schematyczny rysunek i rozkład jazdy) S-5,6: wykorzystuje informacje z dwóch różnych źródeł (tekst i rozkład jazdy)	1	4.1	0,73
17.	S-4: wykorzystuje informacje z dwóch różnych źródeł (schematyczny rysunek i rozkład jazdy) S-5,6: wykorzystuje informacje z dwóch różnych źródeł (tekst i rozkład jazdy)	1	4.1	0,22
18.	wykorzystuje informacje z regulaminu do wyznaczenia terminu spełniającego określone warunki	1	4.1	0,63
19.	oblicza obwód prostokąta	1	5.3	0,41
20.	porównuje pola prostokątów, rozróżniając porównywanie różnicowe i ilorazowe	1	3.6	0,64
21.	wskazuje prostokąty o takim samym polu	1	3.6	0,58
22.	wyznacza wielokrotność i ustala największą liczbę spełniającą warunki zadania	3	3.8	0,45
23.	oblicza ułamek danej liczby i wykorzystuje zależności między liczbami naturalnymi do wyznaczenia rozwiązania zadania	2	5.5	0,45
24.	oblicza powierzchnię obszaru i ilość opadów na tym obszarze	4	5.3	0,42
25.	I formułuje kilkuzdaniową wypowiedź na zadany temat	1	2.1	0,81

Numer zadania	Sprawdzana czynność ucznia Uczeń:	Liczba punktów	Numer standardu	Łatwość OKE
	II pisze poprawnie po względem językowym, ortograficznym i interpunkcyjnym	1	2.3	0,46
26.	I pisze list na zadany temat	3	2.1	0,66
	II pisze funkcjonalnym stylem	1	2.3	0,88
	III pisze poprawnie pod względem językowym	2	2.3	0,39
	IV pisze poprawnie pod względem ortograficznym	1	2.3	0,47
	V pisze poprawnie pod względem interpunkcyjnym	1	2.3	0,44

Tabela 3. Kartoteka testu dla arkuszy S-4-132, S-5-132, S-6-132 wraz z łatwościami poszczególnych zadań.

3. INFORMACJE O ARKUSZU S-7 (dla uczniów słabo słyszających i niesłyszających)

3.1 Opis zestawu zadań

Arkusz S-7-132 dla uczniów słabo słyszających i niesłyszających zawierał 27 zadań, z czego 20 to były zadania zamknięte wielokrotnego wyboru. Zadania obejmowały wiadomości i umiejętności zawarte w standardach wymagań egzaminacyjnych i podstawie programowej. W tabeli znajdują się numery zadań testowych według sprawdzanych umiejętności.

Obszar umiejętności	Numery zadań	Maksymalna liczba punktów	Waga punktów w procentach
Czytanie	1, 2, 3, 4, 5, 6, 7, 8, 9, 10	10	25
Pisanie	25, 26, 27	10	25
Rozumowanie	11, 12, 13, 20, 21, 22	8	20
Korzystanie z informacji	15, 16, 17, 18	4	10
Wykorzystywanie wiedzy w praktyce	14, 19, 23, 24	8	20
Sprawdzian (arkusz S-7-132)		40	100

Tabela 4. Przyporządkowanie zadań i punktów do sprawdzanych obszarów umiejętności.

3.2 Podstawowe miary statystyczne

Do sprawdzianu przystąpiło 66 uczniów słabo słyszających i niesłyszających. Rozwiązali oni test (S-7-132) w formie dostosowanej. Arkusz ten różni się od arkusza S-1 modyfikacją tekstów i zadań uwzględniającą specyfikę rozwoju badanej grupy uczniów.

Na rozwiązanie arkusza przewidziano 90 minut. Za poprawne wykonanie wszystkich zadań uczeń mógł otrzymać 40 punktów. Umiejętnościom w poszczególnych obszarach przypisano taką samą punktację, jak w arkuszu S-1.

Średni wynik uczniów z terenu OKE Łódź wyniósł 21,65 pkt, czyli 54% punktów możliwych do uzyskania.

Średnia	21,65
Łatwość	0,54
Mediana	21
Modalna	19
Odchylenie standardowe	8,54
Maksimum	38
Minimum	1

Tabela 5. Podstawowe dane statystyczne dla arkusza S-7.

Na kolejnej stronie zamieszczamy szczegółową kartotekę testu S-7-132 wraz z łatwościami poszczególnych zadań.

Kartoteka zestawu zadań S-7-132

Numer zadania	Sprawdzana czynność ucznia Uczeń:	Liczba Punktów	Numer standardu	Łatwość OKE
1.	odczytuje główną myśl tekstu	1	1.1	0,42
2.	rozpoznaje bezpośrednie zwroty do adresata tekstu	1	1.1	0,61
3.	odczytuje informacje w tekście	1	1.1	0,65
4.	odczytuje informacje w tekście	1	1.1	0,79
5.	wnioskuje na podstawie informacji w tekście	1	1.1	0,53
6.	wnioskuje na podstawie informacji w tekście	1	1.1	0,48
7.	odczytuje w wierszu znaczenia dosłowne	1	1.1	0,70
8.	odczytuje w wierszu znaczenia przenośne	1	1.1	0,50
9.	odczytuje znaczenie wyrazu odnosząc je do kontekstu	1	1.1	0,71
10.	odczytuje w wierszu znaczenia przenośne	1	1.1	0,68
11.	wskazuje liczbę podzielną przez 9	1	3.6	0,44
12.	ustala termin wykonania czynności	1	3.7	0,47
13.	ustala najmniejszą liczbę składników sumy tworzonej z liczb odpowiadających nominałom monet	1	3.6	0,41
14.	oblicza masę paczki zawierającej jednakowe elementy	1	5.3	0,44
15.	wykorzystuje informacje z dwóch różnych źródeł (schematyczny rysunek i rozkład jazdy)	1	4.1	0,59
16.	wykorzystuje informacje z dwóch różnych źródeł (schematyczny rysunek i rozkład jazdy)	1	4.1	0,80
17.	wykorzystuje informacje z dwóch różnych źródeł (schematyczny rysunek i rozkład jazdy)	1	4.1	0,27
18.	wykorzystuje informacje z regulaminu do wyznaczenia terminu spełniającego określone warunki	1	4.1	0,65
19.	oblicza obwód prostokąta	1	5.3	0,77
20.	stosuje porównywanie ilorazowe do pól prostokątów	1	3.6	0,29
21.	wskazuje prostokąty o takim samym polu	1	3.6	0,23
22.	wyznacza wielokrotność i ustala największą liczbę spełniającą warunki zadania	3	3.8	0,25
23.	oblicza ułamek danej liczby i wykorzystuje zależności między liczbami do wyznaczenia rozwiązania zadania	2	5.5	0,36
24.	oblicza powierzchnię obszaru i wyznacza koszt założenia trawnika na tym obszarze	4	5.3	0,26
25.	formułuje kilkudzaniową wypowiedź na zadany temat	2	2.1	0,83
26.	odpowiada na pytania	2	2.2	0,83
27.	pisze list na zadany temat	3	2.1	0,75
	pisze komunikatywnie	3	2.1	0,71

Tabela 6. Kartoteka testu dla arkusza S-7-132 wraz z łatwościami poszczególnych zadań.

4. INFORMACJE O ARKUSZU S-8 (dla uczniów z trudnościami w uczeniu się)

Do sprawdzianu w kwietniu 2013 r. przystąpiło 386 uczniów z upośledzeniem umysłowym w stopniu lekkim. Rozwiązali oni test specjalnie dla nich przygotowany S-8-132.

Na rozwiązanie wszystkich zadań przewidziano do 90 minut. Za poprawne wykonanie wszystkich zadań uczeń mógł otrzymać 40 punktów, z tego za:

- czytanie 9 pkt,
- pisanie 8 pkt,
- rozumowanie 9 pkt,
- korzystanie z informacji 2 pkt,
- wykorzystywanie wiedzy w praktyce 12 pkt.

4.1 Opis zestawu zadań

Arkusz S-8-132 dla uczniów z upośledzeniem umysłowym w stopniu lekkim nosił tytuł *O drzewach*. Zawierał 25 zadań, w tym 13 zadań wielokrotnego wyboru. W tabeli znajdują się numery zadań testowych według sprawdzanych umiejętności.

Obszar umiejętności	Numery zadań	Maksymalna liczba punktów	Waga punktów w procentach
Czytanie	1, 2, 3, 4, 7, 18, 19, 20, 21	9	22,5
Pisanie	5, 15	8	20,0
Rozumowanie	6, 8, 12, 16, 22, 23	9	22,5
Korzystanie z informacji	11, 14	2	5,0
Wykorzystywanie wiedzy w praktyce	9, 10, 13, 17, 24, 25	12	30,0
Sprawdzian (arkusz S-8-132)		40	100

Tabela 7. Przyporządkowanie zadań i punktów do sprawdzanych obszarów umiejętności.

Na kolejnej stronie zamieszczamy szczegółową kartotekę testu S-8-132 (dla uczniów z trudnościami w uczeniu się) wraz z łatwościami zadań.

Kartoteka zestawu zadań S-8-132

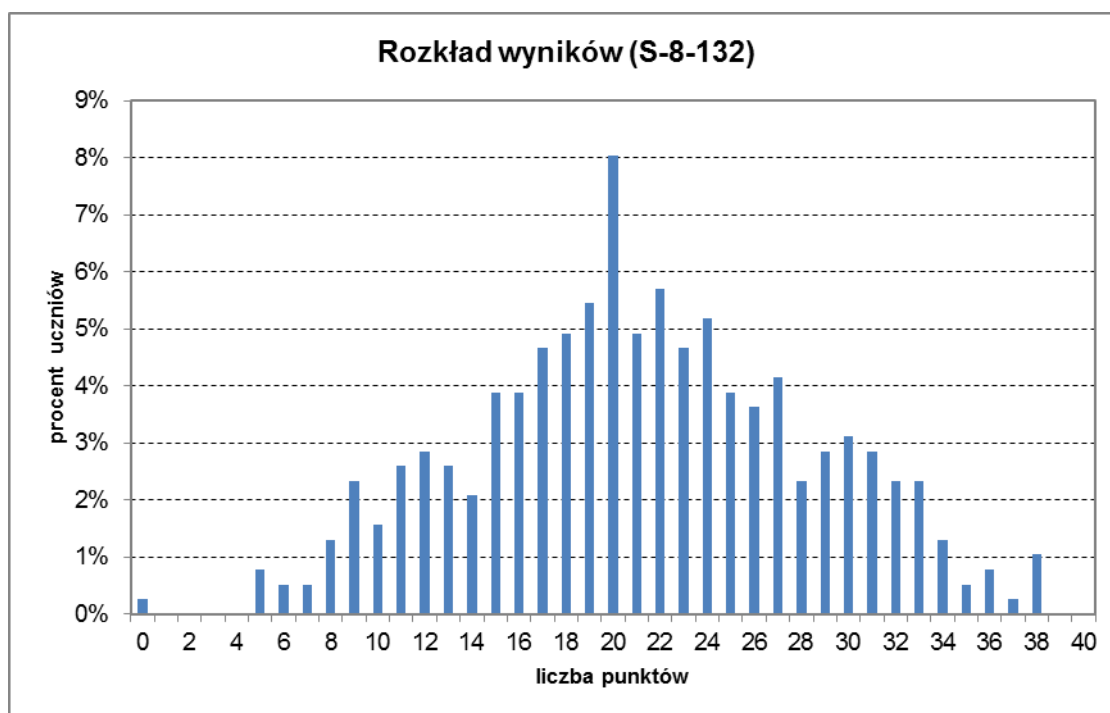
Numer Zadania	Sprawdzana czynność Uczeń:	Liczba punktów	Numer standardu	Łatwość OKE
1.	odczytuje informacje z tekstu	1	1.1	0,86
2.	odczytuje informacje z tekstu	1	1.1	0,68
3.	odczytuje informacje z tekstu	1	1.1	0,49
4.	rozpoznaje cechy baśni	1	1.2	0,75
5.	formułuje życzenie i prosi o jego spełnienie	2	2.2	0,56
6.	umieszcza datę w przedziale czasowym	1	3.1	0,34
7.	odczytuje liczbę elementów	1	1.4	0,32
8.	oblicza upływ czasu między wydarzeniami	2	3.1	0,25
9.	dostrzega zależność między nasłonecznieniem a wyglądem rośliny	1	5.5	0,37
10.	wybiera przyrząd do określenia kierunku w sytuacji praktycznej	1	5.2	0,83
11.	zapisuje podane wyraz w kolejności alfabetycznej	1	4.1	0,42
12.	wybiera wyrażenie, za pomocą którego obliczy liczbę elementów	1	3.5	0,52
13.	oblicza wartość zakupu i wyznacza resztę z banknotu 50-złotowego	3	5.3	0,36
14.	wskazuje źródło informacji o drzewach	1	4.1	0,94
15	I. opisuje plakat	2	2.1	0,34
	II. pisze tekst poprawny pod względem gramatycznym	2	2.3	0,42
	III. pisze tekst poprawny pod względem ortograficznym	1	2.3	0,47
	IV. pisze tekst poprawny pod względem interpunkcyjnym	1	2.3	0,60
16.	określa jaką część całości zajmuje konkretny obszar	1	3.5	0,56
17.	oblicza długość ogrodzenia prostokątnego terenu	2	5.3	0,26
18.	odczytuje informacje z tekstu	1	1.1	0,93
19.	odczytuje informacje z tekstu	1	1.1	0,76
20.	wskazuje zwrotkę, która charakteryzuje się określonymi cechami	1	1.2	0,80
21.	wskazuje rymujące się wyrazy	1	1.2	0,27
22.	wskazuje drzewa iglaste	1	3.6	0,28
23.	wybiera wyrażenia algebraiczne wskazujące sposób rozwiązania zadania	3	3.8	0,53
24.	formułuje zasady zachowania się w lesie	3	5.8	0,79
25.	wskazuje właściwy sposób zachowania	2	5.5	0,63

Tabela 8. Kartoteka zestawu S-8-132 z łatwościami dla OKE Łódź.

4.2 Podstawowe dane i wskaźniki statystyczne

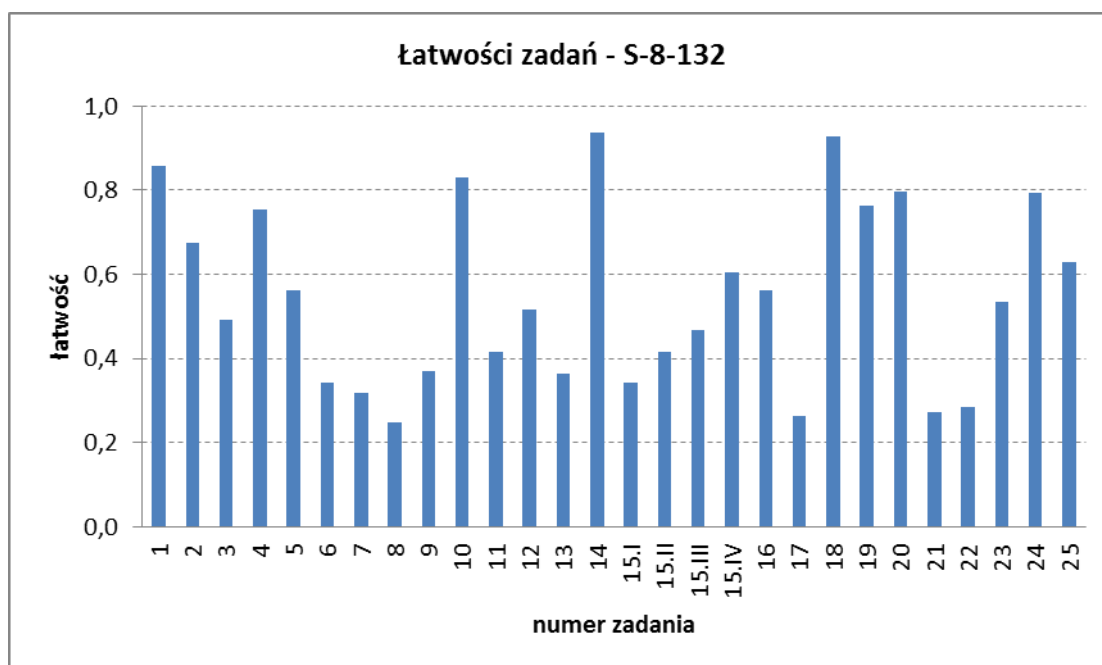
	OKE Łódź	województwo	
		łódzkie	świętokrzyskie
Liczba uczniów	386	262	124
Średnia	21,19	21,15	21,29
Łatwość testu	0,53	0,53	0,53
Odchylenie standardowe	7,15	7,03	7,42
Mediana	21	21	21
Dominanta	20	20	17
Minimum	0	0	5
Maksimum	38	38	38

Tabela 9. Podstawowe wskaźniki statystyczne dla arkusza S-8 – sprawdzian 2013.



Rysunek 1. Rozkład wyników uczniów z trudnościami w uczeniu się (arkusz S-8) – sprawdzian 2013.

Test dla uczniów rozwiązujących zadania z arkusza S-8 był umiarkowanie trudny (0,53). Rozkład wyników uczniowskich jest zbliżony do rozkładu normalnego. Najczęściej występujący wynik to 20 punktów.



Rysunek 2. Łatwości zadań z arkusza niestandardowego S-8 dla uczniów upośledzonych w stopniu lekkim.

Rysunek 2 pokazuje zróżnicowanie zadań pod względem ich łatwości. Wyraźnie widać, iż największą trudność sprawiły uczniom: zadanie 8. polegające na obliczeniu upływu czasu między wydarzeniami, zadanie 17., w którym uczniowie mieli obliczyć długość ogrodzenia prostokątnego terenu oraz zadanie 21. polegające na wskazaniu rymujących się wyrazów.

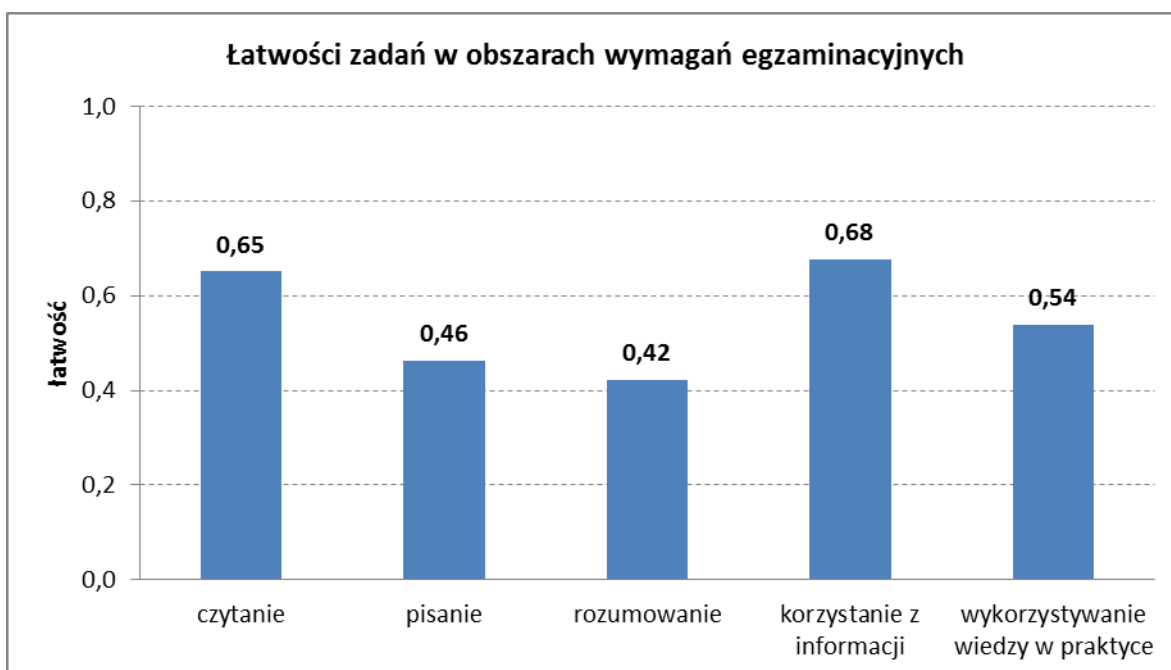
Najłatwiejsze okazało się zadanie 14. (wskazywanie źródła informacji o drzewach) i 18. (odczytywanie informacji z tekstu).

4.3 Wyniki sprawdzianu w obszarach umiejętności – arkusz S-8

	Liczba zdających	Czytanie	Pisanie	Rozumowanie	Korzystanie z informacji	Wykorzystanie wiedzy w praktyce	Wynik ogólny
		9 pkt	8 pkt	9 pkt	2 pkt	12 pkt	40 pkt
łódzkie	262	5,84	3,80	3,72	1,33	6,46	21,15
świętokrzyskie	124	5,91	3,52	3,99	1,40	6,47	21,29
OKE Łódź	386	5,86	3,71	3,81	1,35	6,46	21,19

Tabela 10. Średnie wyniki sprawdzianu w obszarach standardów egzaminacyjnych – arkusz S-8-132.

Średni wynik uczniów województwa świętokrzyskiego jest nieznacznie wyższy od średniego wyniku uczniów województwa łódzkiego. Przewaga uczniów województwa łódzkiego występuje tylko w jednej badanej sprawdzianem umiejętności - *Pisaniu*.



Rysunek 3. Wyniki sprawdzianu w obszarach wymagań egzaminacyjnych – arkusz S-8-132.

Powyższy rysunek ilustruje średni stopień opanowania pięciu umiejętności badanych sprawdzianem. Uczniowie, którzy rozwiązywali zadania z arkusza S-8, najlepiej poradzili sobie z zadaniami sprawdzającymi *korzystanie z informacji*. Należy jednak pamiętać, że na tą umiejętność składały się tylko dwa zadania. Najslabiej wypadły natomiast zadania z zakresu *rozumowania*.

Łatwość poszczególnych umiejętności z podziałem na województwa przedstawia tabela 11.

	Czytanie	Pisanie	Rozumowanie	Korzystanie z informacji	Wykorzystanie wiedzy w praktyce	Łatwość testu
łódzkie	0,65	0,48	0,41	0,67	0,54	0,53
świętokrzyskie	0,66	0,44	0,44	0,70	0,54	0,53
OKE Łódź	0,65	0,46	0,42	0,68	0,54	0,53

Tabela 11. Łatwości umiejętności – arkusz S-8-132 – sprawdzian 2013.