



WSTĘPNA INFORMACJA
O WYNIKACH SPRAWDZIANU W VI KLASIE
przeprowadzonego w kwietniu 2006 roku

OKE Łódź, maj 2006

I. Populacja zdających

Zestaw standardowy rozwiązywało **45 710** uczniów (98,33% wszystkich przystępujących do sprawdzianu). Uczniowie z dysleksją stanowili 9,17% przystępujących do sprawdzianu (4192 uczniów). **93** uczniów zostało zwolnionych z egzaminu decyzją Dyrektora Okręgowej Komisji Egzaminacyjnej w Łodzi. **77** laureatów konkursów organizowanych przez Świętokrzyskiego Kuratora Oświaty nie przystępowało do sprawdzianu i miało przypisany maksymalny wynik za test.

Symbol arkusza	Opis	Liczba uczniów		
		woj. łódzkie	woj. świętokrzyskie	Razem
A1	standardowy	29 490	16 220	45 710
	<i>w tym dla uczniów z dysleksją</i>	<i>3 082</i>	<i>1 110</i>	<i>4 192</i>
A4	dla uczniów słabo widzących (czcionka 16 pkt)	12	13	25
A5	dla uczniów słabo widzących (czcionka 24 pkt)	10	5	15
A6	dla uczniów niewidomych (druk w piśmie Braille'a)	2	–	2
A7	dla uczniów słabo słyszących i niesłyszących	52	23	75
A8	dla uczniów upośledzonych w stopniu lekkim	452	208	660
Razem		30 018	16 469	46 487

Tabela 1. Liczba zdających z uwzględnieniem rodzaju arkusza egzaminacyjnego

	2002	2003	2004	2005	2006
odsetek uczniów dyslektycznych	7,49%	8,33%	9,34%	9,14%	9,17%

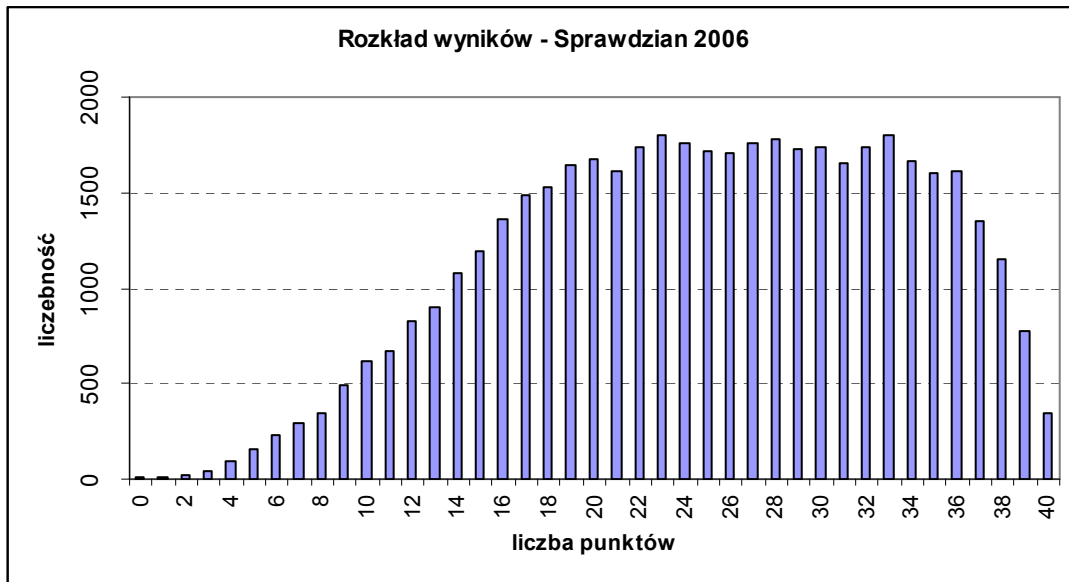
Tabela 2. Odsetek uczniów z dysleksją rozwojową w stosunku do piszących arkusz standardowy A1.

II. Wyniki uczniowskie – arkusz standardowy A1

Uzyskane wyniki pozwalają określić tegoroczny test jako *umiarkowanie trudny*, jego łatwość wynosi **0,62**.

Liczba uczniów	45 710
Średnia	24,90
Łatwość testu	0,62
Odchylenie standardowe	8,41
Mediana	25
Dominanta	33
Minimum	0
Maksimum	40

Tabela 3. Podstawowe wskaźniki statystyczne dla arkusza A1



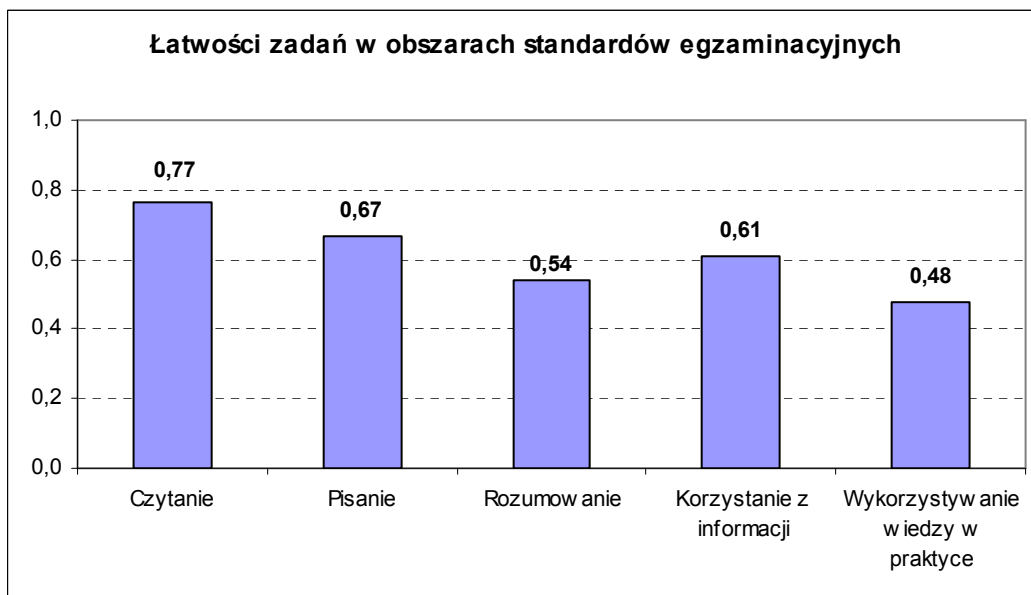
Rys.1 Rozkład wyników uczniowskich na sprawdzianie w kwietniu 2006 – arkusz standardowy A1.

Przeciętny wynik w okręgu wyniósł **24,90** punktów, czyli **62%** punktów możliwych do uzyskania. Wynik maksymalny – 40 punktów – uzyskało **343** uczniów.

W województwie łódzkim zadania arkusza standardowego rozwiązywało **29 490** uczniów i uzyskali oni średni wynik **25,16** punktów.

W województwie świętokrzyskim zadania arkusza standardowego rozwiązywało **16 220** uczniów, którzy uzyskali średni wynik **24,36** punktów.

Test sprawdzał poziom opanowania umiejętności opisanych w standardach wymagań egzaminacyjnych: czytania, pisania, rozumowania, korzystania z informacji i wykorzystywania wiedzy w praktyce. Łatwości zadań dla poszczególnych obszarów wymagań egzaminacyjnych przedstawia rys.2.



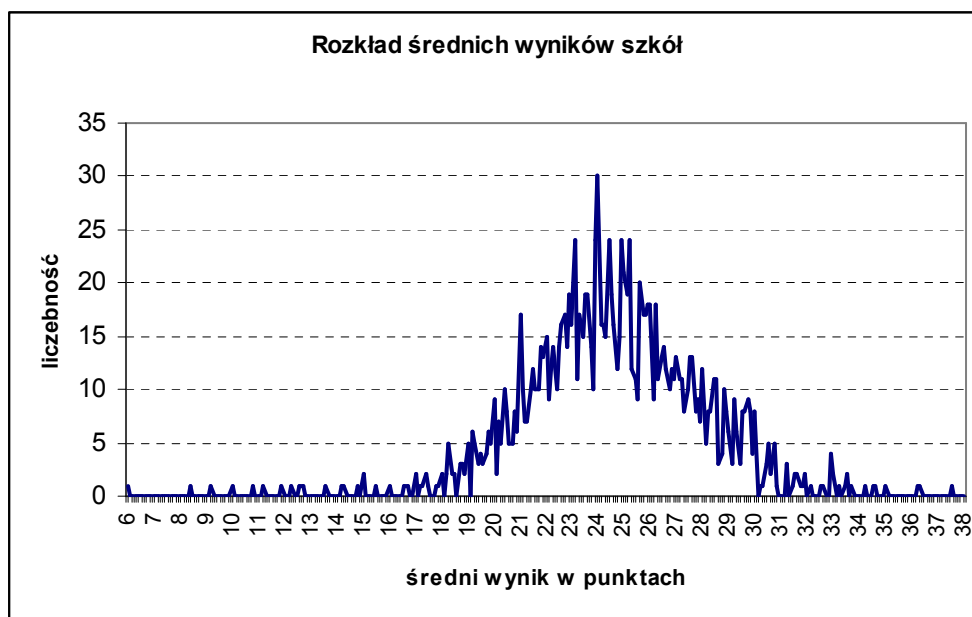
Rys.2 Łatwości zadań w obszarach standardów egzaminacyjnych – arkusz standardowy A1

Informacje o tym, jak uczniowie klas szóstych województw łódzkiego i świętokrzyskiego poradzi sobie z zadaniami w obszarach standardów egzaminacyjnych zawiera tabela 4.

Województwo	Liczba zdających	Czytanie	Pisanie	Rozumowanie	Korzystanie z informacji	Wykorzystanie wiedzy w praktyce	Wynik ogólny
		10 pkt.	10 pkt.	8 pkt.	4 pkt.	8 pkt.	
łódzkie	29 490	7,71	6,66	4,40	2,47	3,93	25,16
świętokrzyskie	16 220	7,56	6,64	4,14	2,37	3,64	24,36
OKE Łódź	45 710	7,66	6,65	4,31	2,43	3,82	24,90

Tabela 4. Średnie wyniki uczniów klas VI województw łódzkiego i świętokrzyskiego

Szóstoklasiści rozwiązywali zadania zestawu standardowego w **1364** szkołach, w tym w **801** szkołach województwa łódzkiego i **563** szkołach województwa świętokrzyskiego.



Rys.3 Rozkład średnich wyników szkół OKE Łódź. Sprawdzian 2006 – arkusz A1.

Dla ułatwienia określenia pozycji wyniku szkoły zamieszczamy poniżej pięciostopniową skalę wyników szkół dla OKE Łódź (tabela 5.) oraz dziewięciostopniową **ogólnokrajową** skalę wyników szkół ustaloną przez CKE (uwzględniono tylko wyniki uczniów rozwiązujących arkusz standardowy A1).

Numer przedziału	Opis wyniku /poziom/	Wyniki w przedziałach punktowych	Liczba szkół
1.	niski	6,00-19,96	95
2.	nżej średni	19,98-23,03	328
3.	średni	23,04-25,94	518
4.	wyżej średni	25,96-29,41	328
5.	wysoki	29,42-37,47	95

Tabela 5. Pięciodzielnikowa skala średnich wyników szkół dla OKE Łódź

Numer przedziału	Opis wyniku /poziom/	Wyniki w przedziałach punktowych	Liczba szkół OKE Łódź	Odsetek szkół OKE Łódź
1.	najniższy	4 – 19,1	55	4,03%
2.	bardzo niski	19,2 – 20,9	101	7,40%
3.	niski	21,0 – 22,6	200	14,66%
4.	nżej średni	22,7 – 24,1	265	19,43%
5.	średni	24,2 – 25,7	274	20,09%
6.	wyżej średni	25,8 – 27,3	206	15,10%
7.	wysoki	27,4 – 29,0	146	10,70%
8.	bardzo wysoki	29,1 – 31,3	87	6,38%
9.	najwyższy	31,4 – 39,0	30	2,20%

Tabela 6. Ogólnokrajowa skala staninowa dla szkół ustalona przez CKE w 2006 r.

Dane w tabeli 6. pokazują, że średnie wyniki szkół z terenu działania OKE Łódź są zbliżone do wyników krajowych, jednak mniejszy jest odsetek szkół o najwyższych wynikach. Warto też zauważyć, że aż 10 szkół wśród 30 szkół o wynikach z najwyższego stanina to szkoły niepubliczne.

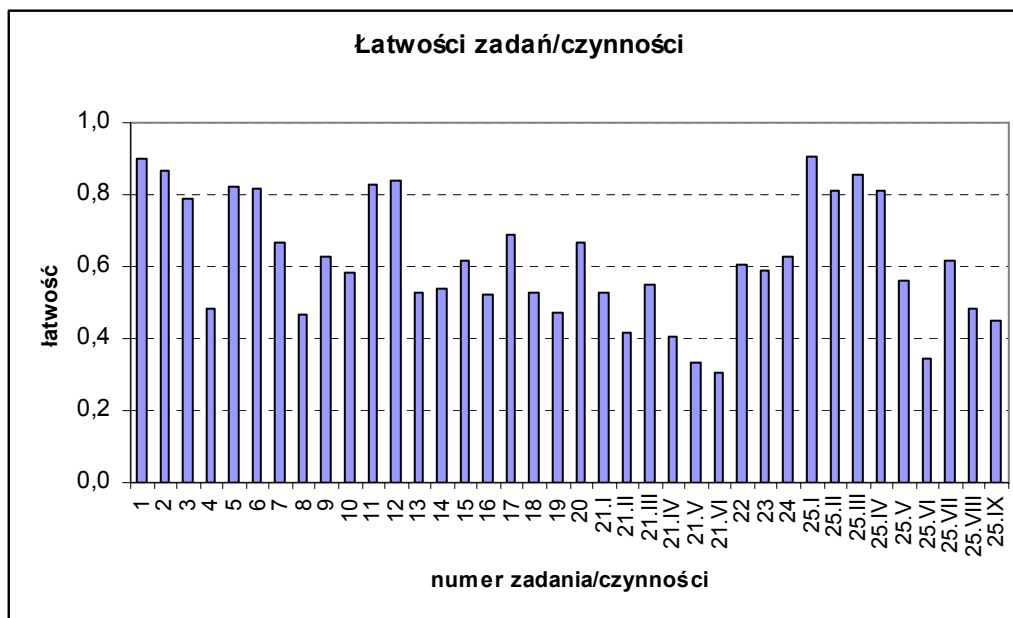
Średnie wyniki szóstoklasistów w powiatach zamieszczone zostały w tabeli 7.

Wstępna informacja o wynikach sprawdzianu w VI klasie

Lp	Powiat	Liczba zdających	Średnia	I	II	III	IV	V
1	bełchatowski	1514	25,18	7,69	6,56	4,52	2,47	3,93
2	kutnowski	1309	23,74	7,52	6,05	4,15	2,37	3,65
3	łaski	655	23,81	7,39	6,53	3,99	2,36	3,54
4	łęczycki	710	23,93	7,50	6,26	4,07	2,40	3,69
5	łowicki	1051	25,32	7,83	6,08	4,79	2,49	4,13
6	łódzki wschodni	750	25,90	7,74	6,86	4,70	2,46	4,14
7	opoczyński	1119	25,37	7,66	6,78	4,45	2,52	3,96
8	pabianicki	1257	25,95	7,73	7,08	4,50	2,52	4,11
9	pajęczański	738	24,87	7,58	6,94	4,17	2,49	3,69
10	piotrkowski	1272	24,93	7,69	6,75	4,15	2,54	3,79
11	poddębicki	581	24,69	7,47	6,61	4,29	2,45	3,87
12	radomszczański	1602	23,41	7,56	6,07	3,99	2,37	3,42
13	rawski	716	24,77	7,58	6,67	4,39	2,30	3,83
14	sieradzki	1691	25,22	7,65	6,81	4,37	2,47	3,91
15	skierniewicki	553	24,50	7,66	6,40	4,30	2,42	3,73
16	tomaszowski	1468	24,30	7,60	6,32	4,29	2,38	3,71
17	wieluński	1011	26,28	7,83	6,58	4,97	2,52	4,38
18	wieruszowski	642	24,81	7,70	6,24	4,48	2,50	3,89
19	zduńskowolski	878	23,90	7,51	6,60	3,83	2,49	3,48
20	zgierski	1767	24,16	7,54	6,28	4,26	2,36	3,72
21	brzeziński	392	24,75	7,60	6,58	4,35	2,43	3,79
22	m.Łódź	6400	26,41	7,97	7,08	4,59	2,55	4,23
23	m.Piotrków Trybunalski	854	26,05	7,74	7,02	4,62	2,47	4,20
24	m.Skierniewice	560	26,09	7,99	7,00	4,54	2,49	4,07
25	buski	942	24,41	7,53	6,72	4,18	2,34	3,64
26	jędrzejowski	1139	24,15	7,61	6,55	4,09	2,40	3,51
27	kazimierski	454	23,13	7,45	6,17	3,83	2,33	3,36
28	kielecki	3026	23,39	7,37	6,39	3,94	2,32	3,37
29	konecki	1041	25,07	7,68	6,58	4,42	2,54	3,86
30	opatowski	760	23,25	7,32	6,50	3,88	2,19	3,36
31	ostrowiecki	1357	24,08	7,60	6,62	3,98	2,33	3,55
32	pińczowski	575	22,40	7,11	6,22	3,67	2,16	3,24
33	sandomierski	1065	23,93	7,46	6,92	3,90	2,22	3,43
34	skarżyski	887	24,17	7,52	6,71	4,06	2,28	3,59
35	starachowicki	1194	24,35	7,57	6,67	4,09	2,37	3,65
36	staszowski	1048	24,65	7,61	6,55	4,23	2,43	3,82
37	włoszczowski	659	25,06	7,68	6,86	4,19	2,43	3,89
38	m.Kielce	2073	26,81	7,96	7,15	4,82	2,61	4,27

Tabela 7. Średnie wyniki testu i w obszarach wymagań egzaminacyjnych wg powiatów.

Ogółem na 25 zadań testu tylko jedno okazało się bardzo łatwe (współczynnik łatwości 0,9). Przeważały zadania umiarkowanie trudne, było ich w teście 14 (współczynnik łatwości od 0,5 do 0,69). Cztery zadania były trudne (współczynnik łatwości 0,20 do 0,49), a sześć zadań było łatwych (współczynnik łatwości 0,70 do 0,89). Informacje o łatwościach poszczególnych czynności przedstawia rys.4 oraz tabela 8 (**kartoteka testu**).



Rys.3 Łatwości zadań czynności. Sprawdzian 2006 – arkusz standardowy A1

W tegorocznym teście dla szóstoklasistów było 20 zadań zamkniętych, za które można było uzyskać 20 punktów oraz 5 zadań otwartych (krótkiej i rozszerzonej odpowiedzi), za które można było uzyskać również 20 punktów. Uczniowie lepiej radzili sobie z zadaniami zamkniętymi (łatwość 0,66), ale różnica między łatwościami zadań zamkniętych i otwartych jest mniejsza niż w poprzednich latach (dla porównania w 2004: 0,81 za zadania zamknięte i 0,66 za zadania otwarte).

	Zadania zamknięte 20 pkt	Zadania otwarte 20 pkt
łatwość	0,66	0,58
średnia	13,26	11,64
odchylenie standardowe	4,09	5,02
dominanta	15	11
mediana	14	12

Tabela 8. Porównanie statystyk opisowych dla zadań otwartych i zamkniętych sprawdzianu 2006.

Kartoteka zestawu zadań S-A1-062 „*Pszczoły i miody*” wraz z łatwościami dla OKE Łódź

Obszar standardów wymagań egzam.	Nr zadania	Sprawdzana umiejętność (z numerem standardu) Uczeń:	Sprawdzana czynność ucznia Uczeń:	Liczba punktów	Łatwość OKE Łódź
1. Czytanie	1	odczytuje tekst popularnonaukowy	przetwarza informacje zawarte w tekście popularnonaukowym	1	0,90
	2	odczytuje tekst popularnonaukowy	odczytuje informację z tekstu popularnonaukowego	1	0,86
	3	odczytuje tekst popularnonaukowy	wnioskuje na podstawie informacji zawartych w tekście popularnonaukowym	1	0,79
	5	odczytuje tekst popularnonaukowy	wyjaśnia znaczenie słowa użytego w tekście	1	0,82
	6	odczytuje tekst popularnonaukowy	rozumie zależności między wydarzeniami i procesami opisanymi w tekście	1	0,82
	10	odczytuje tekst poetycki	odczytuje przenośny sposób obrazowania w wierszu	1	0,58
	11	posługuje się czynnie terminami	rozpoznaje rymujące się wersy	1	0,83
	12	odczytuje dane z tabeli i odpowiada na proste pytania z nimi związane	porównuje podane w tabeli ceny produktów	1	0,84
	13	odczytuje dane z tabeli	odczytuje cenę najtańszego produktu w opakowaniu odpowiedniej wielkości	1	0,53
	17	odczytuje dane z mapy	odczytuje kierunek geograficzny	1	0,69
2. Pisanie	25.I	pisze na temat	podejmuje realizację tematu	1	0,91
	25.II	pisze na temat i zgodnie z celem	pisze na temat i rozwija treść wypracowania zgodnie z poleceniem	1	0,81
	25.III	pisze na temat i zgodnie z celem	pisze na temat i rozwija treść wypracowania zgodnie z poleceniem	1	0,86
	25.IV	buduje tekst poprawny kompozycyjnie	buduje spójny tekst o określonej długości	2	0,81
	25.V	celowo stosuje środki językowe	dobiera celowo środki językowe	1	0,56
	25.VI	przestrzega norm gramatycznych	pisze poprawnie pod względem językowym	1	0,34
	25.VII	przestrzega norm ortograficznych	pisze poprawnie pod względem ortograficznym	1	0,62
	25.VIII	przestrzega norm interpunkcyjnych	pisze poprawnie pod względem interpunkcyjnym	1	0,48
	25.IX	dba o układ graficzny zapisu	wyróżnia części tekstu zgodnie z jego strukturą	1	0,45
3. Rozumowanie	7	umieszcza datę w przedziale czasowym	określa wiek	1	0,66
	8	rozpoznaje własności figur geometrycznych	rozpoznaje osie symetrii figury geometrycznej	1	0,47
	9	rozpoznaje własności figur geometrycznych	rozpoznaje kąty	1	0,63
	14	opisuje sytuację przedstawioną w zadaniu za pomocą wyrażenia arytmetycznego	wskazuje wyrażenie arytmetyczne prowadzące do obliczenia różnicy kosztów	1	0,54
	16	sprawdza wyniki z warunkami zadania	sprawdza, która z podanych odpowiedzi spełnia warunki określone w zadaniu	1	0,52
	21.I	ustala sposób rozwiązywania zadania	zapisuje działania prowadzące do obliczenia powierzchni działki	1	0,53
	21.III	ustala sposób rozwiązywania zadania	zapisuje wyrażenia prowadzące do wyznaczenia procentu danej wielkości	1	0,55
	21.IV	ustala sposób rozwiązywania zadania	ustala sposób obliczenia części działki	1	0,41
4. Korzystanie z informacji	22	posługuje się źródłem informacji	korzysta z informacji zawartych w ulotce z ofertą muzeum	2	0,61
	23	posługuje się źródłem informacji	korzysta z informacji zawartych w ulotce z ofertą muzeum	1	0,59
	24	wskazuje źródło informacji	określa rodzaj słownika, w którym z zasady podaje się i znaczenie, i pochodzenie wyrazu	1	0,63

Obszar standardów wymagań egzam.	Nr zadania	Sprawdzana umiejętność (z numerem standardu) Uczeń:	Sprawdzana czynność ucznia Uczeń:	Liczba punktów	Latwość OKE Łódź
5. Wykorzystywanie wiedzy w praktyce	15	wykorzystuje w sytuacji praktycznej własności liczb	oblicza, ile razy jedna wielkość mieści się w drugiej	1	0,62
	4	wykonuje obliczenia dotyczące temperatury	oblicza różnicę temperatur	1	0,48
	18	wykonuje obliczenia dotyczące długości	oblicza odległość, posługując się skalą planu	1	0,53
	19	wykorzystuje w sytuacji praktycznej własności liczb	podaje najmniejszą liczbę całkowitą spełniającą warunek z zadania	1	0,47
	20	wykonuje obliczenia dotyczące czasu	wyznacza czas zakończenia pracy	1	0,67
	21.II	wykonuje obliczenia dotyczące powierzchni	oblicza powierzchnię działki	1	0,42
	21.V	wykonuje obliczenia dotyczące powierzchni	wykonuje obliczenia procentowe dotyczące powierzchni	1	0,33
	21.VI	wykonuje obliczenia dotyczące powierzchni	oblicza różnicę powierzchni	1	0,31

Tabela 9. Kartoteka testu standardowego „Pszczoly i miody” wraz z latwościami zadań dla OKE Łódź

III. Wyniki w skalach staninowych

Dla ustalenia pozycji wyników uczniowskich warto posłużyć się skalą staninową (standardowa dziewiątka). Niżej przedstawiamy ustalone przez CKE **ogólnopolskie** skale staninowe dla poszczególnych typów arkuszy egzaminacyjnych.

ARKUSZ A1

Numer przedziału	Opis wyniku /poziom/	Wyniki w przedziałach punktowych
1.	najniższy	0-9
2.	bardzo niski	10-13
3.	niski	14-18
4.	niżej średni	19-23
5.	średni	24-29
6.	wyżej średni	30-33
7.	wysoki	34-36
8.	bardzo wysoki	37-38
9.	najwyższy	39-40

Tabela 10. Ogólnokrajowa skala staninowa wyników uczniowskich ustalona przez CKE w 2006 r.

ARKUSZE A4,A5,A6

Numer przedziału	Opis wyniku /poziom/	Wyniki w przedziałach punktowych
1.	najniższy	0-7
2.	bardzo niski	8-10
3.	niski	11-14
4.	niżej średni	15-19
5.	średni	20-25
6.	wyżej średni	26-30
7.	wysoki	31-34
8.	bardzo wysoki	35-37
9.	najwyższy	38-40

Tabela 11. Ogólnokrajowa skala staninowa wyników uczniowskich ustalona przez CKE w 2006 r.

ARKUSZE A7

Numer przedziału	Opis wyniku /poziom/	Wyniki w przedziałach punktowych
1.	najniższy	0-6
2.	bardzo niski	7-10
3.	niski	11-16
4.	niżej średni	17-23
5.	średni	24-28
6.	wyżej średni	29-33
7.	wysoki	34-36
8.	bardzo wysoki	37-38
9.	najwyższy	39-40

Tabela 12. Ogólnokrajowa skala staninowa wyników uczniowskich ustalona przez CKE w 2006 r.

ARKUSZE A8

Numer przedziału	Opis wyniku /poziom/	Wyniki w przedziałach punktowych
1.	najniższy	0-8
2.	bardzo niski	9-13
3.	niski	14-18
4.	niżej średni	19-22
5.	średni	23-26
6.	wyżej średni	27-29
7.	wysoki	30-32
8.	bardzo wysoki	33-36
9.	najwyższy	37-40

Tabela 13. Ogólnokrajowa skala staninowa wyników uczniowskich ustalona przez CKE w 2006 r.